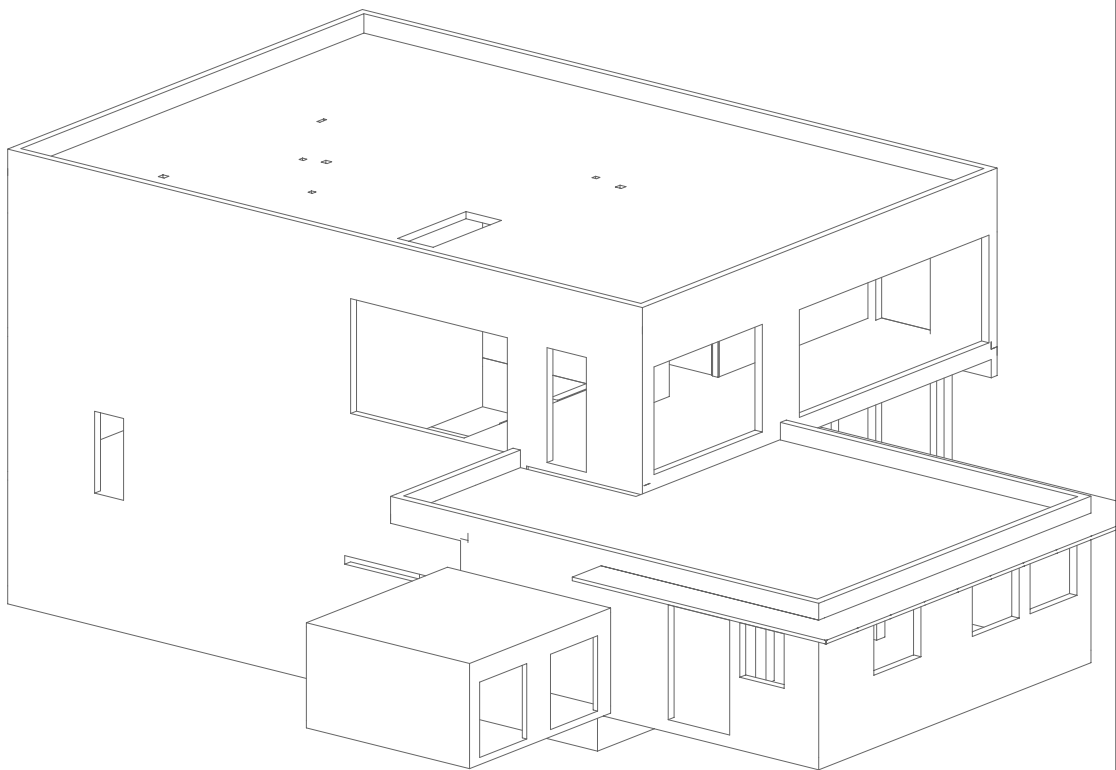
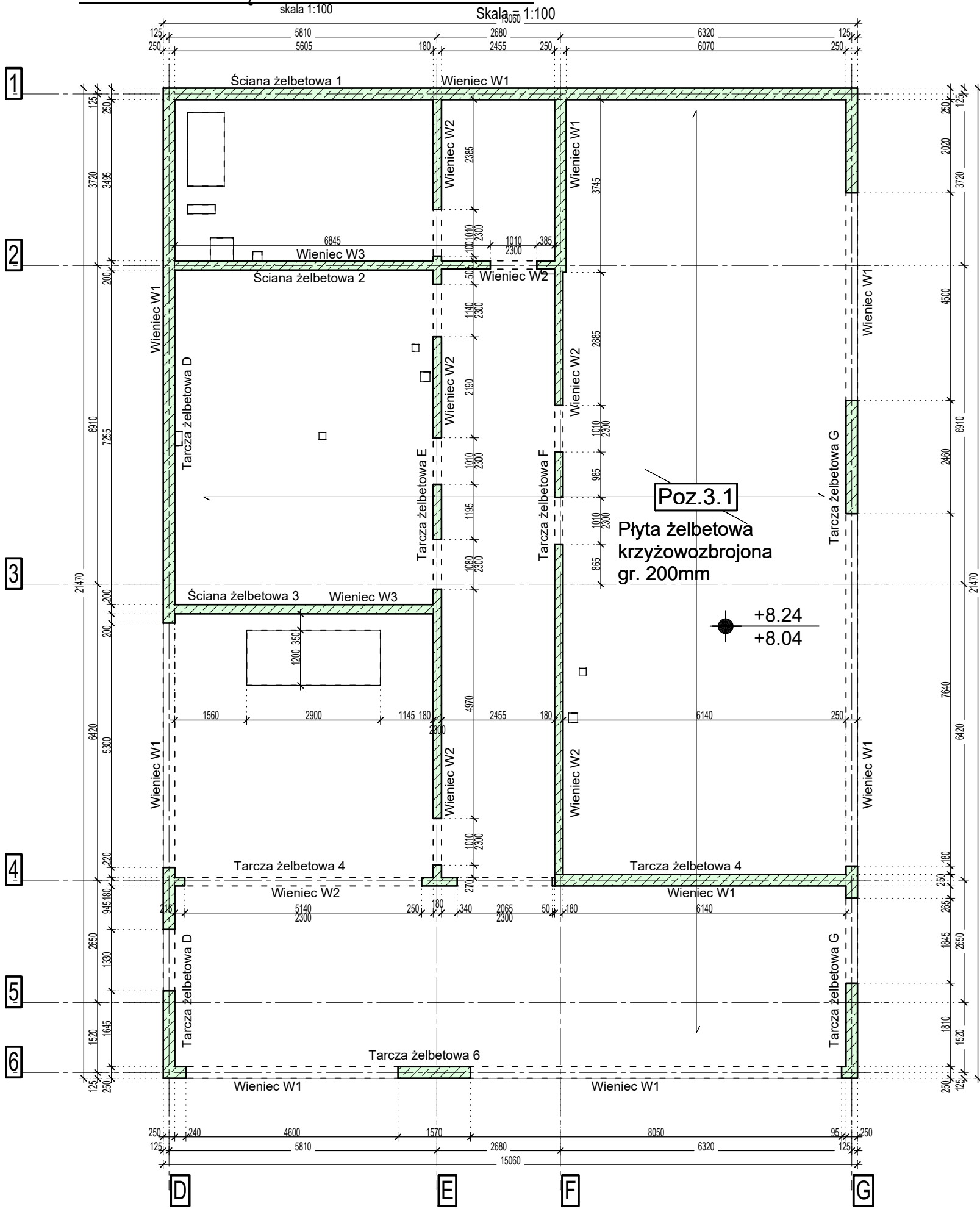


SCHEMAT PIĘTRA I STROPU PONAD



MATERIAŁY:
Beton konstrukcyjny klasy C30/37 klasy szczelności 3 - elementy żelbetowe do poziomu 0.00
C30/37 - elementy pozostałe
Stal zbrojeniowa: A-IIIN gat. B500SP - EPSTAL, klasa ciągliwości C

- UWAGI PODSTAWOWE:
- Wymiary podano w mm, a poziomy w m
 - Rys. rozpartywać z projektem architektonicznym i projektami branżowymi
 - Beton zagęszczać oraz chronić przed nadmiernym nasłonecznieniem lub przemarzaniem
 - Rysunek jest jednym z elementów projektu i należy go rozpatrywać łącznie z projektem architektonicznym projektami branżowymi, specyfikacjami i opisem technicznym oraz załącznikami do niego.
 - Wykonawca zobowiązuje się do sprawdzenia na własną odpowiedzialność wszystkich wymiarów, zestawień i wytycznych dotyczących swojego zlecenia przed przystąpieniem do robót.
 - O rozbieżnościach z rysunkami lub pisemnie uzgodnionymi wytycznymi należy niezwłocznie powiadomić autora projektu.
 - Wszystkie wątpliwości dotyczące dokumentacji należy zgłaszać do autora projektu przed przystąpieniem do robót.
 - Wszystkie rozwiązania i projekty zamienne wymagają opinii i aprobaty autora projektu, a wszelką odpowiedzialność za ich poprawność i zgodność z przepisami ponoszą autorzy tych rozwiązań i projektów.
 - Do obowiązków Wykonawcy należy opracowanie projektów warsztatowych przed przystąpieniem do robót, projekty warsztatowe należy przedłożyć do zatwierdzenia.
 - W przypadku stwierdzenia warunków gruntowych odmiennych od założonych, należy fundamenty sprawdzić i w razie potrzeby przeprojektować.
 - Betonowanie elementów żelbetowych wykonać na podstawie Projektu Technologii Betonowania, którego opracowanie zapewni Wykonawca w ramach dokumentacji budowy.
 - Betonować wg opracowanej technologii prowadzenia robót, betonując etapami w celu zmniejszenia skurczów betonu oraz z uwzględnieniem zabudowy akcesoriów wymaganych z uwagi na izolację przeciwwodną.
 - Przy wznowieniu betonowania po okresie dłuższym od 3 godzin, należy powierzchnię styku odpowiednio przygotować.
 - Ściany działowe oraz wypełniające nie pokazane na rysunkach konstrukcyjnych, wykonać po rozdeskowaniu płyty stropowej. Ściany działowe stawiać za pośrednictwem przekładki poślizgowej

wykonawca projektu

 MINOUT Marcin Janiczek
ul. Janasa 3; 42-612 Tarnowskie Góry
email: marcin@minout.pl
tel. 604 301 500

zamierzenie budowlane
Budowa budynku warsztatów szkolnych wraz z instalacjami: wodociągową, kanalizacji sanitarnej, kanalizacji deszczowej, centralnego ogrzewania, elektroenergetyczną, teletechniczną;
budowa dwóch bezodpływowych zbiorników na wody opadowe, parkingu, muru oporowego, dwóch wiat rowerowych, elementów małej architektury, schodów terenowych, przebudowa przyłącza elektroenergetycznego, rozbiórka instalacji: teletechnicznej, kanalizacji sanit
arnej i wodociągowej; rozbiórka schodów terenowych i utwardzonej nawierzchni przy Zespole Szkół Budowlano-Architektonicznych w Tarnowskich Górach przy ul. Okrzei 3 na działkach ewidencyjnych numer: 5393/132, 5396/177, 5399/136, w ramach zadania pn. "Budowa laboratorium budownictwa przyszłości".

adres inwestycji

ul. Okrzei 3
42-600 Tarnowskie Góry
działki nr: 5399/136, 5393/132, 5396/177
obręb: 0004 Tarnowskie Góry,
jedn. ewid. 241304_1 Tarnowskie Góry

inwestor

Powiat Tarnogórski
ul. Karłuszowiec 5
42-600 Tarnowskie Góry

projektant Marcin Sajnog upr. nr SLK/4985/PWOK/13	podpis
---	--------

sprawdzający Jacek Jamróz upr. nr SLK/6882/PWBKb/16	podpis
---	--------

faza projektu	PROJEKT TECHNICZNY
branża	KONSTRUKCJA

nazwa rysunku	SCHEMAT PIĘTRA I STROPU PONAD
---------------	--------------------------------------

data	04.06.2024r.	nr rysunku	PT_K_ 004
skala rysunku	1:100		